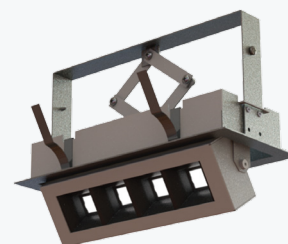


A gama **CODEX RT** engloba luminárias para diferentes tipos de aplicação: projetores, encastrado, saliente e encastrado com orientação. Incorpora lentes com URG<19, que diminui os níveis de encadeamento. Combina desempenho, eficácia e custo num só produto.

Com LEDs de elevado índice de Reprodução de Cor (Ra>80) e alta eficácia luminosa global entre 101 e 108 lm/W. LEDs de elevado tempo de vida útil (>50 000h), com diferentes temperaturas de cor disponíveis.



DESCRIÇÃO DO PRODUTO

Montagem	Encastrada; (orientável)
Corpo	Aço polido termolacado à cor;
Aplicação	Espaços comerciais; Museus; Murais;
IRC	Ra >80;
Lente	W - W; XW - WW;

ESPECIFICAÇÕES ELÉTRICAS

Corrente Ali. Máx.	350 mA;
Fator de Potência	> 0,90;
Classe de Proteção elétrica	III ;

NORMAS (PRODUTOS FABRICADOS SEGUNDO:)

EN 60598-1:2004
EN 60598-2-2:2012

EMBALAGEM

Dimensão (mm)	240x197x179
Peso (kg)	0,4

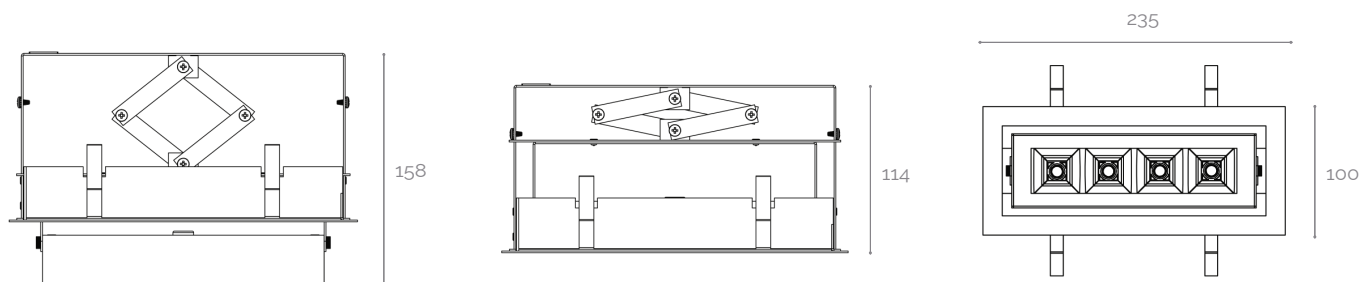
ACABAMENTOS

Br	Branco (RAL 9110)
Pt	Preto (RAL 9005)

Corpo branco e ótica preta;
Corpo preto e ótica branca;

Outros acabamentos sob consulta

DESENHOS MECÂNICOS (mm)



ESPECIFICAÇÕES FOTOMÉTRICAS

LENTE	PERFORMANCE	POTÊNCIA (W)	CÓDIGO FOTOMÉTRICO	FLUXO LUMINOSO (lm)	EFICÁCIA DO SISTEMA* (lm/W)
WW	HO	10	830	981	101
			840	1028	106
	HE	7	830	742	103
			840	777	108

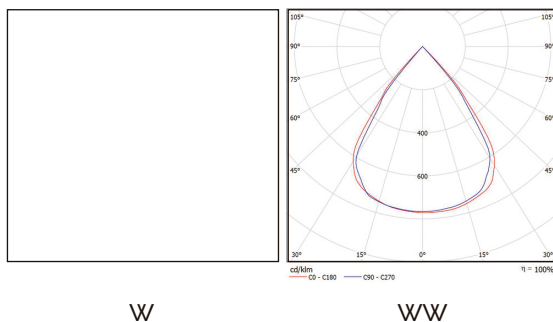
NOTA: Valores nominais à temperatura (T_p - 25°C) | (*) - Sistema normal (sem controlo);

O fluxo luminoso e a potência de entrada da luminárias são valores indicativos válidos para uma temperatura ambiente de 25°C. O fluxo real emitido pela luminária depende das condições ambientais (ex. temperatura e poluição) e pode variar segundo configurações específicas. Os valores comunicados estão sujeitos às tolerâncias em tecnologia.

HO - Fluxo de saída elevado;

HE - Alta eficiência;

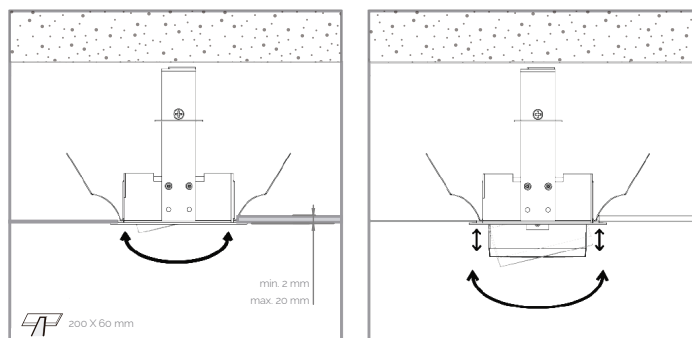
DIAGRAMA POLAR



EXEMPLO PARA ENCOMENDA

FAMÍLIA DE PRODUTO	PERFORMANCE	CÓDIGO FOTOMÉTRICO	LENTE	ACABAMENTO	OPÇÕES
CODEX RT E	HE	830	WW	Pt	-

IMAGENS ILUSTRATIVAS



NOTAS

Este aparelho não é apropriado para repicagem.
Fonte de luz não substituível pelo utilizador.

Para mais informação sobre as diferentes arquiteturas, soluções e funcionalidades disponíveis, por favor contactar a Lightenjin.

Nos termos gerais do fornecimento dos nossos serviços e/ou equipamentos, a Lightenjin declina qualquer responsabilidade quanto ao uso ou fim atribuído aos mesmos, os quais são da única e exclusiva responsabilidade do cliente.

A Lightenjin reserva-se no direito de alterar os dados constantes deste documento sem aviso prévio.

LIGHTENJIN II - INDÚSTRIA DE ILUMINAÇÃO, LDA

PARQUE EMPRESARIAL DO CASARÃO, AVENIDA DAS 2 RODAS, LOTE 36A. 3750-041 AGUADA DE CIMA | PORTUGAL
tel: +351 234 080 117 | fax: +351 234 640 064 | geral@lightenjin.pt

