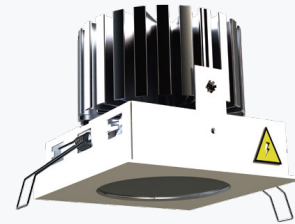


A família **ELEMENTARE Q**, com forma quadrada, é uma solução ideal para iluminação geral de espaços comerciais e habitacionais. Solução de iluminação com pegada ecológica reduzida.

Com LEDs de elevado índice de Reprodução de Cor (Ra>80) e de elevado tempo de vida útil (>50 000h), com diferentes temperaturas de cor disponíveis.



DESCRIÇÃO DO PRODUTO

Montagem	Encastrada;
Corpo	Aço polido, termolacado à cor;
Aplicação	Espaços comerciais; Habitações; Zonas de exposição; Áreas de serviço;
IRC	Ra >80;
Difusor	T - Transparente;

ESPECIFICAÇÕES ELÉTRICAS

Corrente Ali. Máx.	600 mA;
Fator de Potência	> 0,98;
Classe de Proteção elétrica	III ;

NORMAS (PRODUTOS FABRICADOS SEGUNDO:)

EN 60598-1:2004
EN 60598-2-2:2023

EMBALAGEM

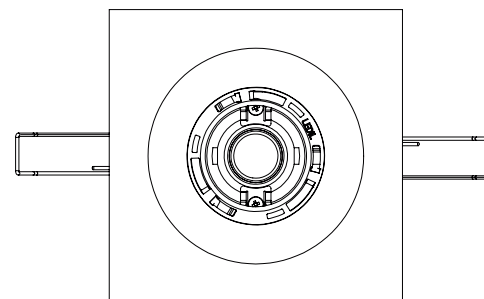
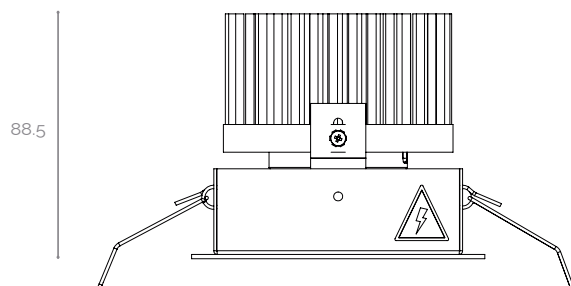
Dimensão (mm)	245x200x185
Peso (kg)	0,8

ACABAMENTOS

Br	Branco (RAL 9110)
Cz	Cinzentos (RAL 7040)

Outros acabamentos sob consulta

DESENHOS MECÂNICOS (mm)



106

ESPECIFICAÇÕES FOTOMÉTRICAS

REFLETOR	PERFORMANCE	POTÊNCIA (W)	CÓDIGO FOTOMÉTRICO	FLUXO LUMINOSO (lm)	EFICÁCIA DO SISTEMA* (lm/W)
S	HO	23	927	2086	91
			930	2162	94
			940	2337	102
	HE	13	927	1341	106
			930	1390	102
			940	1502	115
M	HO	23	927	2086	91
			930	2162	94
			940	2337	102
	HE	13	927	1341	102
			930	1390	106
			940	1502	115
W	HO	23	927	2086	91
			930	2162	94
			940	2337	102
	HE	13	927	1341	102
			930	1390	106
			940	1502	115
XW	HO	23	927	2108	92
			930	2185	95
			940	2362	103
	HE	13	927	1355	103
			930	1405	107
			940	1519	116

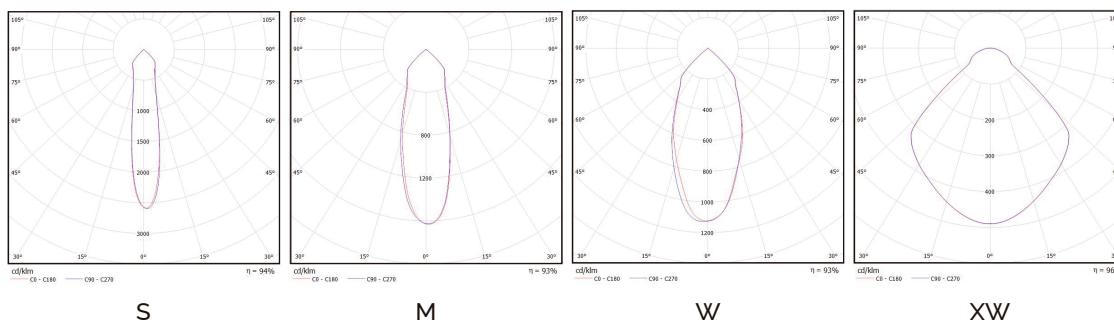
NOTA: Valores nominais relativos ao refletor - XW | Ângulo de feixe 72° | Difusor transparente | (*) - Sistema normal (sem controlo);

O fluxo luminoso e a potência de entrada da luminárias são valores indicativos válidos para uma temperatura ambiente de 25°C. O fluxo real emitido pela luminária depende das condições ambientais (ex. temperatura e poluição) e pode variar segundo configurações específicas. Os valores comunicados estão sujeitos às tolerâncias em tecnologia.

HO - Fluxo de saída elevado;

HE - Alta eficiência;

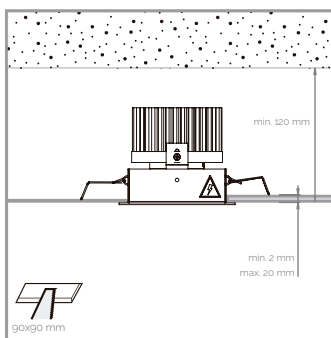
DIAGRAMA POLAR



EXEMPLO PARA ENCOMENDA

FAMÍLIA DE PRODUTO	PERFORMANCE	CÓDIGO FOTOMÉTRICO	REFLETOR	DIFUSOR	ACABAMENTO	OPÇÕES
ELEMENTARE Q90	HO	g27	M	T	Br	-

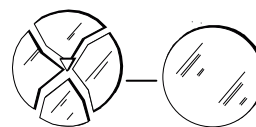
IMAGENS ILUSTRATIVAS



NOTAS



O PRODUTO NÃO DEVE SER COBERTO COM MATERIAL ISOLANTE OU ANÁLOGO



LUMINÁRIAS COM VIDRO DEVE SER SUBSTITUÍDO, QUANDO FISSURADO

Este aparelho não é apropriado para repicagem.

Fonte de luz não substituível pelo utilizador.

Para mais informação sobre as diferentes arquiteturas, soluções e funcionalidades disponíveis, por favor contactar a Lightenjin.

Nos termos gerais do fornecimento dos nossos serviços e/ou equipamentos, a Lightenjin declina qualquer responsabilidade quanto ao uso ou fim atribuído aos mesmos, os quais são da única e exclusiva responsabilidade do cliente.

A Lightenjin reserva-se no direito de alterar os dados constantes deste documento sem aviso prévio.

LIGHTENJIN II - INDÚSTRIA DE ILUMINAÇÃO, LDA

PARQUE EMPRESARIAL DO CASARÃO, AVENIDA DAS 2 RODAS, LOTE 36A, 3750-041 AGUADA DE CIMA | PORTUGAL

tel: +351 234 080 117 | fax: +351 234 640 064 | geral@lightenjin.pt

