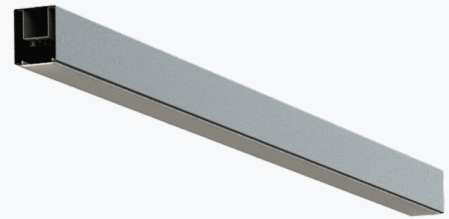


FERRUM LAMP é um projeto técnico desenvolvido para linhas contínuas ou individuais, resultando numa solução económica onde os custos associados ao investimento são menores, e o retorno mais rápido. Do ponto de vista da sua configuração, é uma solução elegante e versátil, adaptando-se facilmente a variados ambientes.

Com LEDs de elevado índice de Reprodução de Cor (Ra>80) e alta eficácia luminosa global. LEDs de elevado tempo de vida útil (>50 000h), com diferentes temperaturas de cor disponíveis.



DESCRIÇÃO DO PRODUTO

Montagem	Saliente;
Perfil	Chapa de aço, termolacada à cor;
Aplicação	Espaços comerciais; Zonas de circulação; Escritórios;
IRC	Ra >80;
Difusor	O - Opalino;

ESPECIFICAÇÕES ELÉTRICAS

Corrente Ali. Máx.	275 mA;
Fator de Potência	> 0,90;
Classe de Proteção elétrica	I;

NORMAS (PRODUTOS FABRICADOS SEGUNDO:)

EN 60598-1:2004
EN 60598-2-22:2018

ACABAMENTOS

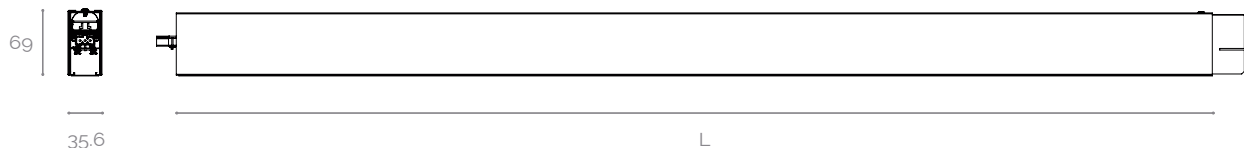
Pt Preto (RAL 9005)

Outros acabamentos sob consulta

EMBALAGEM

Modelo	Dimensão (mm)	Peso (Kg)
1x44	600x70x40	1,1
2x44	1170x70x40	1,5
3x44	1750x70x40	1,9

DESENHOS MECÂNICOS (mm)



NOTA: L - Medida variável;

ESPECIFICAÇÕES FOTOMÉTRICAS

MODELO	PERFORMANCE	POTÊNCIA (W)	CÓDIGO FOTOMÉTRICO	FLUXO LUMINOSO (lm)	EFICÁCIA DO SISTEMA* (lm/W)
1x44	HO	21	827	2307	110
			830	2411	115
			840	2549	121
			850	2549	121
	HE	15	827	1711	112
			830	1788	117
			840	1890	124
			850	1890	124
2x44	HO	42	827	4615	111
			830	4822	116
			840	5097	123
			850	5097	123
	HE	30	827	3422	115
			830	3575	120
			840	3779	126
			850	3779	126
3x44	HO	61	827	6922	114
			830	7232	119
			840	7646	126
			850	7646	126
	HE	44	827	5133	116
			830	5363	121
			840	5669	128
			850	5669	128

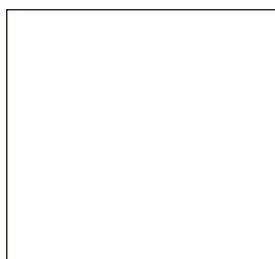
NOTA: Valores nominais à temperatura (T_p - 25°C) | ON/OFF | (*) - Sistema normal (sem controlo);

O fluxo luminoso e a potência de entrada da luminárias são valores indicativos válidos para uma temperatura ambiente de 25°C. O fluxo real emitido pela luminária depende das condições ambientais (ex. temperatura e poluição) e pode variar segundo configurações específicas. Os valores comunicados estão sujeitos às tolerâncias em tecnologia.

HO - Fluxo de saída elevado;

HE - Alta eficiência;

DIAGRAMA POLAR



O

EXEMPLO PARA ENCOMENDA

FAMÍLIA DE PRODUTO	PERFORMANCE	CÓDIGO FOTOMÉTRICO	DIFUSOR	ACABAMENTO	OPÇÕES
FERRUM LAMP S (1x44)	HE	830	O	Pt	DALi

NOTAS

RISCO DE
CHOQUE ELÉTRICO

Este aparelho é apropriado para repicagem.
Fonte de luz não substituível pelo utilizador.

Para mais informação sobre as diferentes arquiteturas, soluções e funcionalidades disponíveis, por favor contactar a Lightenjin.

Nos termos gerais do fornecimento dos nossos serviços e/ou equipamentos, a Lightenjin declina qualquer responsabilidade quanto ao uso ou fim atribuído aos mesmos, os quais são da única e exclusiva responsabilidade do cliente.

A Lightenjin reserva-se no direito de alterar os dados constantes deste documento sem aviso prévio.

LIGHTENJIN II - INDÚSTRIA DE ILUMINAÇÃO, LDA

PARQUE EMPRESARIAL DO CASARÃO, AVENIDA DAS 2 RODAS, LOTE 36A. 3750-041 AGUADA DE CIMA | PORTUGAL
tel: +351 234 080 117 | fax: +351 234 640 064 | geral@lightenjin.pt

