

LINNE E é um equipamento linear de montagem simples e modular, Versátil no ponto de vista de comprimentos e configurações disponíveis. Produto adequado para escritórios, espaços comerciais e zonas de circulação devido à sua elevada eficiência energética e capacidade de regulação do fluxo luminoso.

Com LEDs de elevado índice de Reprodução de Cor (Ra>80) e alta eficácia luminosa global entre 104 e 125 lm/W. LEDs de elevado tempo de vida útil (>50 000h), com diferentes temperaturas de cor disponíveis.



DESCRIÇÃO DO PRODUTO

Montagem	Encastrada;
Perfil	Alumínio, termolacado à cor;
Aplicação	Espaços comerciais; Escritórios; Zonas de circulação; Zonas de exposição;
IRC	Ra >80;
Refletor	Alumínio, com parabólico; (PW45)

ESPECIFICAÇÕES ELÉTRICAS

Corrente Ali. Máx.	275 mA;
Fator de Potência	> 0,90;
Classe de Proteção elétrica	I;

NORMAS (PRODUTOS FABRICADOS SEGUNDO:)

EN 60598-1:2004
EN 60598-2-2:2023

ACABAMENTOS

Br	Branco (RAL 9110)
-----------	-------------------

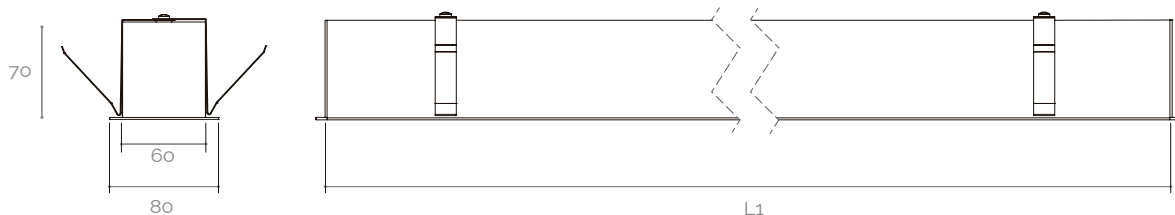
Outros acabamentos sob consulta

EMBALAGEM

Modelo	Dimensão (mm)	Peso (Kg)
1x44	L1x70x80	1,5
2x44	L1x70x80	2,5
3x44	L1x70x80	3,0
4x44	L1x70x80	5,0
5x44	L1x70x80	6,0
6x44	L1x70x80	7,0

DESENHOS MECÂNICOS (mm)

MODELO	L1 (mm)	FURO DE TETO (EXT. mm)
1x44	580	63x586
2x44	1140	63x1146
3x44	1700	63x1706
4x44	2265	63x2271
5x44	2820	63x2826
6x44	3380	63x3386



ESPECIFICAÇÕES FOTOMÉTRICAS

MODELO	PERFORMANCE	POTÊNCIA (W)	CÓDIGO FOTOMÉTRICO	FLUXO LUMINOSO (lm)	EFICÁCIA DO SISTEMA* (lm/W)
1x44 (Aprox. 580 mm)	HO	21	827	2176	104
			830	2273	108
			840	2403	114
			850	2403	114
	HE	15	827	1613	106
			830	1685	110
			840	1782	117
			850	1782	117
2x44 (Aprox. 1140 mm)	HO	42	827	4351	105
			830	4546	110
			840	4806	116
			850	4806	116
	HE	30	827	3226	108
			830	3371	113
			840	3563	119
			850	3563	119
3x44 (Aprox. 1700 mm)	HO	61	827	6527	107
			830	6819	112
			840	7209	118
			850	7209	118
	HE	44	827	4839	109
			830	5056	114
			840	5345	121
			850	5345	121
4x44 (Aprox. 2265 mm)	HO	80	827	8702	108
			830	9092	113
			840	9612	120
			850	9612	120
	HE	58	827	6453	112
			830	6742	117
			840	7127	123
			850	7127	123
5x44 (Aprox. 2820 mm)	HO	99	827	10878	109
			830	11365	114
			840	12015	121
			850	12015	121
	HE	71	827	8066	113
			830	8427	118
			840	8908	125
			850	8908	125
6x44 (Aprox. 3380 mm)	HO	118	827	13054	111
			830	13638	116
			840	14418	122
			850	14418	122
	HE	86	827	9679	113
			830	10112	118
			840	10690	125
			850	10690	125

NOTA: Valores nominais à temperatura (T_p - 25°C) | (*) - Sistema normal (sem controlo);

O fluxo luminoso e a potência de entrada da luminárias são valores indicativos válidos para uma temperatura ambiente de 25°C. O fluxo real emitido pela luminária depende das condições ambientais (ex. temperatura e poluição) e pode variar segundo configurações específicas. Os valores comunicados estão sujeitos às tolerâncias em tecnologia.

HO - Fluxo de saída elevado;

HE - Alta eficiência;

MODELOS

ÍNICIO



MEIO

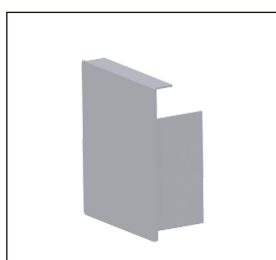


INDIVIDUAL

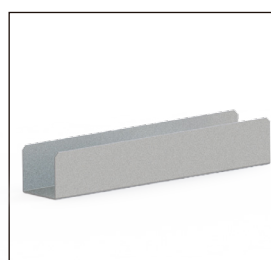


ACESSÓRIOS

IMAGENS ILUSTRATIVAS

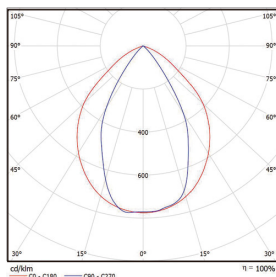


TOPO E FIM DE LINHA



ESTRUTURA DE UNIÃO

DIAGRAMA POLAR

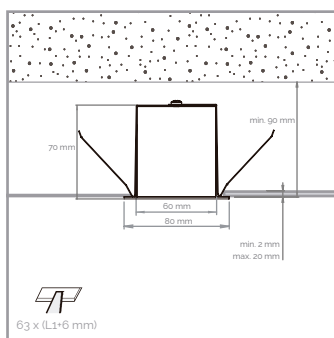


PW45

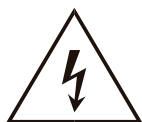
EXEMPLO PARA ENCOMENDA

FAMÍLIA DE PRODUTO	PERFORMANCE	CÓDIGO FOTOMÉTRICO	DIFUSOR	ACABAMENTO	OPÇÕES
LINNE E PW45 (1x44)	HE	830	O	Br	-

IMAGENS ILUSTRATIVAS



NOTAS



RISCO DE
CHOQUE ELÉTRICO



O PRODUTO NÃO DEVE SER COBERTO
COM MATERIAL ISOLANTE OU ANÁLOGO

Este aparelho é apropriado para repicagem.
Fonte de luz não substituível pelo utilizador.

Para mais informação sobre as diferentes arquiteturas, soluções e funcionalidades disponíveis, por favor contactar a Lightenjin.

Nos termos gerais do fornecimento dos nossos serviços e/ou equipamentos, a Lightenjin declina qualquer responsabilidade quanto ao uso ou fim atribuído aos mesmos, os quais são da única e exclusiva responsabilidade do cliente.

A Lightenjin reserva-se no direito de alterar os dados constantes deste documento sem aviso prévio.

LIGHTENJIN II - INDÚSTRIA DE ILUMINAÇÃO, LDA

PARQUE EMPRESARIAL DO CASARÃO, AVENIDA DAS 2 RODAS, LOTE 36A. 3750-041 AGUADA DE CIMA | PORTUGAL
tel: +351 234 080 117 | fax: +351 234 640 064 | geral@lightenjin.pt

