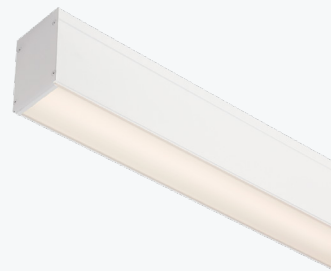


**LINNE S** é um equipamento linear de montagem simples e modular. Versátil no ponto de vista de comprimentos e configurações disponíveis. Produto adequado para escritórios, espaços comerciais e zonas de circulação devido à sua elevada eficiência energética e capacidade de regulação do fluxo luminoso.

Com LEDs de elevado índice de Reprodução de Cor (Ra>80) e alta eficácia luminosa global entre 118 e 142 lm/W. LEDs de elevado tempo de vida útil (>50 000h), com diferentes temperaturas de cor disponíveis.



### DESCRIÇÃO DO PRODUTO

<b>Montagem</b>	Saliente; Suspensão;
<b>Perfil</b>	Alumínio, termolacado à cor;
<b>Aplicação</b>	Espaços comerciais; Zonas de circulação; Zonas de exposição;
<b>IRC</b>	Ra >80;
<b>Difusor</b>	O - Opalino;

### ESPECIFICAÇÕES ELÉTRICAS

<b>Corrente Ali. Máx.</b>	275 mA;
<b>Fator de Potência</b>	> 0,90;
<b>Classe de Proteção elétrica</b>	I;

### NORMAS (PRODUTOS FABRICADOS SEGUNDO:)

EN 60598-1:2004

### ACABAMENTOS

<b>Br</b>	Branco (RAL 9110)
<b>Pt</b>	Preto (RAL 9005)
<b>Cz</b>	Cinzentos (RAL 7040)

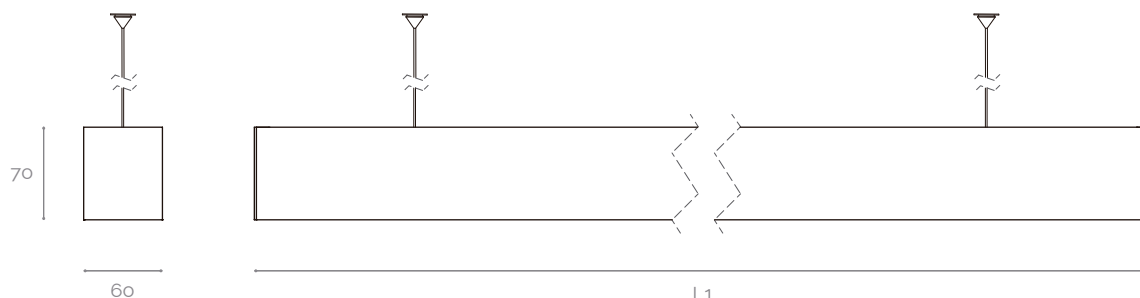
Outros acabamentos sob consulta

### EMBALAGEM

Modelo	Dimensão (mm)	Peso (Kg)
1x44	L1x70x80	1,5
2x44	L1x70x80	2,5
3x44	L1x70x80	3,0
4x44	L1x70x80	5,0
5x44	L1x70x80	6,0
6x44	L1x70x80	7,0

### DESENHOS MECÂNICOS (mm)

MODELO	L1 (mm)
1x44	564
2x44	1124
3x44	1684
4x44	2248
5x44	2808
6x44	3368



**ESPECIFICAÇÕES FOTOMÉTRICAS**

MODELO	PERFORMANCE	POTÊNCIA (W)	CÓDIGO FOTOMÉTRICO	FLUXO LUMINOSO (lm)	EFICÁCIA DO SISTEMA* (lm/W)
1x44 (Aprox. 564 mm)	HO	21	827	2472	118
			830	2583	123
			840	2731	130
			850	2731	130
	HE	15	827	1833	120
			830	1915	125
			840	2025	132
			850	2025	132
2x44 (Aprox. 1124 mm)	HO	42	827	4945	119
			830	5166	124
			840	5461	132
			850	5461	132
	HE	30	827	3666	123
			830	3830	128
			840	4049	136
			850	4049	136
3x44 (Aprox. 1684 mm)	HO	61	827	7417	122
			830	7749	127
			840	8192	134
			850	8192	134
	HE	44	827	5499	124
			830	5746	130
			840	6074	137
			850	6074	137
4x44 (Aprox. 2248 mm)	HO	80	827	9889	123
			830	10332	129
			840	10922	136
			850	10922	136
	HE	58	827	7332	127
			830	7661	133
			840	8099	140
			850	8099	140
5x44 (Aprox. 2308 mm)	HO	99	827	12362	124
			830	12915	130
			840	13653	137
			850	13653	137
	HE	71	827	9166	128
			830	9576	134
			840	10123	142
			850	10123	142
6x44 (Aprox. 3368 mm)	HO	118	827	14834	126
			830	15498	131
			840	16384	139
			850	16384	139
	HE	86	827	10999	128
			830	11491	134
			840	12148	142
			850	12148	142

**NOTA:** Valores nominais à temperatura (T<sub>p</sub> - 25°C) | (\*) - Sistema normal (sem controlo);

O fluxo luminoso e a potência de entrada da luminárias são valores indicativos válidos para uma temperatura ambiente de 25°C. O fluxo real emitido pela luminária depende das condições ambientais (ex. temperatura e poluição) e pode variar segundo configurações específicas. Os valores comunicados estão sujeitos às tolerâncias em tecnologia.

HO - Fluxo de saída elevado;

HE - Alta eficiência;

MODELOS

---

ÍNICIO



MEIO



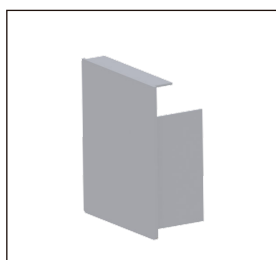
INDIVIDUAL



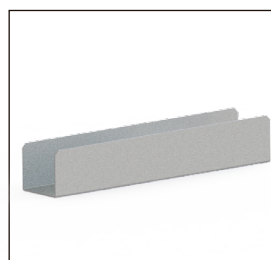
ACESSÓRIOS

---

IMAGENS ILUSTRATIVAS

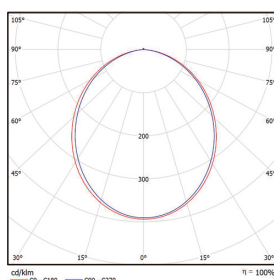


TOPO E FIM DE LINHA



ESTRUTURA DE UNIÃO

**DIAGRAMA POLAR**

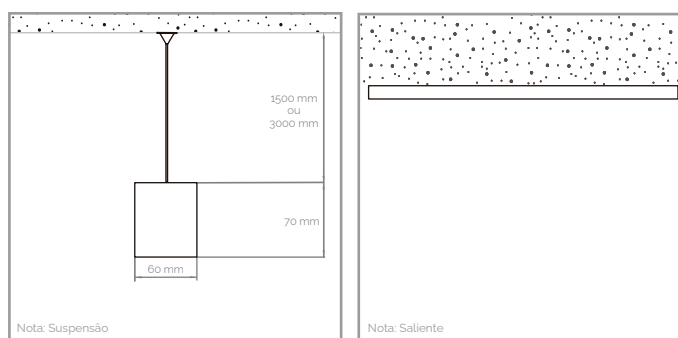


O

**EXEMPLO PARA ENCOMENDA**

FAMÍLIA DE PRODUTO	PERFORMANCE	CÓDIGO FOTOMÉTRICO	DIFUSOR	ACABAMENTO	OPÇÕES
LINNE S O (1x44)	HE	830	O	Br	-

**IMAGENS ILUSTRATIVAS**



**NOTAS**



RISCO DE  
CHOQUE ELÉTRICO

Este aparelho é apropriado para repicagem.  
Fonte de luz não substituível pelo utilizador.

Para mais informação sobre as diferentes arquiteturas, soluções e funcionalidades disponíveis, por favor contactar a Lightenjin.

Nos termos gerais do fornecimento dos nossos serviços e/ou equipamentos, a Lightenjin declina qualquer responsabilidade quanto ao uso ou fim atribuído aos mesmos, os quais são da única e exclusiva responsabilidade do cliente.

A Lightenjin reserva-se no direito de alterar os dados constantes deste documento sem aviso prévio.

**LIGHTENJIN II - INDÚSTRIA DE ILUMINAÇÃO, LDA**

PARQUE EMPRESARIAL DO CASARÃO, AVENIDA DAS 2 RODAS, LOTE 36A. 3750-041 AGUADA DE CIMA | PORTUGAL  
tel: +351 234 080 117 | fax: +351 234 640 064 | geral@lightenjin.pt

