

**LINNE V EVO** é um equipamento linear desenvolvido para pertencer à gama de produtos económicos, utilizando tecnologia LED de elevado desempenho. Construção simples, fácil de instalar e tem custos de exploração baixos.

Com LEDs de elevado índice de Reprodução de Cor (Ra>80) e alta eficácia luminosa global. LEDs de elevado tempo de vida útil (>50 000h), com diferentes temperaturas de cor disponíveis.



**DESCRIÇÃO DO PRODUTO**

<b>Montagem</b>	Saliente; Suspensão;
<b>Calha</b>	Autoportante;
<b>Perfil</b>	Chapa;
<b>Aplicação</b>	Espaços comerciais; Zonas de circulação; Escritórios; Zonas de exposição;
<b>IRC</b>	Ra >80;

**ESPECIFICAÇÕES ELÉTRICAS**

<b>Corrente Ali. Máx.</b>	275 mA;
<b>Fator de Potência</b>	> 0,90;
<b>Classe de Proteção elétrica</b>	I;

**NORMAS (PRODUTOS FABRICADOS SEGUNDO:)**

EN 60598-1:2004

**EMBALAGEM**

Modelo	Dimensão (mm)	Peso (Kg)
2x44	L1x70x80	1,8
3x44	L1x70x80	2,3
4x44	L1x70x80	3,0

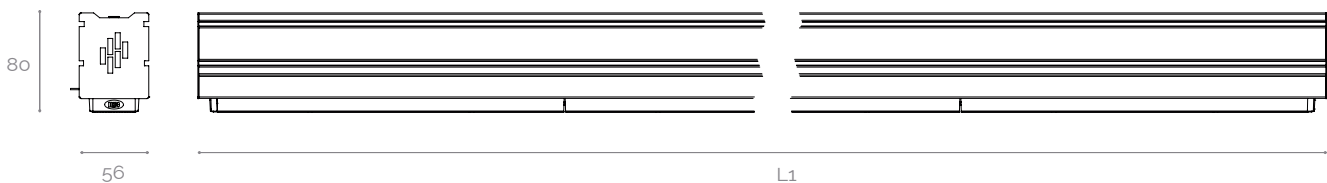
**ACABAMENTOS**

<b>Br</b>	Branco
<b>Pt</b>	Preto
<b>Cz</b>	Cinzento

Outros acabamentos sob consulta

**DESENHOS MECÂNICOS (mm)**

MODELO	L1 (mm)
2x44	1142
3x44	1705
4x44	2270



ESPECIFICAÇÕES FOTOMÉTRICAS

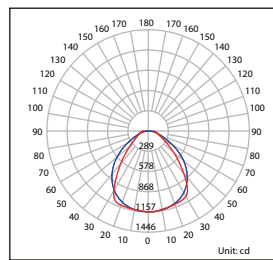
MODELO	PERFORMANCE	POTÊNCIA (W)	CÓDIGO FOTOMÉTRICO	FLUXO LUMINOSO (lm)	EFICÁCIA DO SISTEMA* (lm/W)
2x44 (Aprox. 1142 mm)	HO	42	827	5406	129
			830	5648	135
			840	5971	142
			850	5971	142
	HE	30	827	4008	131
			830	4188	137
			840	4427	145
			850	4427	145
3x44 (Aprox. 1705mm)	HO	61	827	8109	130
			830	8472	136
			840	8956	144
			850	8956	144
	HE	44	827	6013	134
			830	6282	140
			840	6641	148
			850	6641	148
4x44 (Aprox. 2270 mm)	HO	79	827	10812	133
			830	11296	139
			840	11942	147
			850	11942	147
	HE	57	827	8017	136
			830	8376	142
			840	8854	150
			850	8854	150

**NOTA:** Valores nominais à temperatura (Tp - 25°C) | Lente AS | (\*) - Sistema normal (sem controlo);

O fluxo luminoso e a potência de entrada da luminárias são valores indicativos válidos para uma temperatura ambiente de 25°C. O fluxo real emitido pela luminária depende das condições ambientais (ex. temperatura e poluição) e pode variar segundo configurações específicas. Os valores comunicados estão sujeitos às tolerâncias em tecnologia.

HO - Fluxo de saída elevado;  
HE - Alta eficiência;

DIAGRAMA POLAR



W

EXEMPLO PARA ENCOMENDA

FAMÍLIA DE PRODUTO	PERFORMANCE	CÓDIGO FOTOMÉTRICO	LENTE	ACABAMENTO	OPÇÕES
LINNE V EVO (2x44)	HE	830	W	Br	-

NOTAS



RISCO DE  
CHOQUE ELÉTRICO

Este aparelho não é apropriado para repicagem.  
Fonte de luz não substituível pelo utilizador.

Para mais informação sobre as diferentes arquiteturas, soluções e funcionalidades disponíveis, por favor contactar a Lightenjin.

Nos termos gerais do fornecimento dos nossos serviços e/ou equipamentos, a Lightenjin declina qualquer responsabilidade quanto ao uso ou fim atribuído aos mesmos, os quais são da única e exclusiva responsabilidade do cliente.

A Lightenjin reserva-se no direito de alterar os dados constantes deste documento sem aviso prévio.

**LIGHTENJIN II - INDÚSTRIA DE ILUMINAÇÃO, LDA**

PARQUE EMPRESARIAL DO CASARÃO, AVENIDA DAS 2 RODAS, LOTE 36A. 3750-041 AGUADA DE CIMA | PORTUGAL  
tel: +351 234 080 117 | fax: +351 234 640 064 | geral@lightenjin.pt

