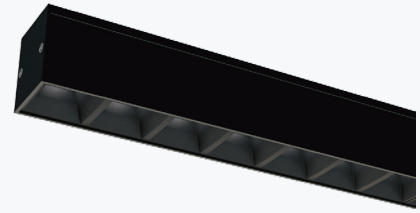


PROLINNE é um equipamento linear suspenso, com lente que promove índices reduzidos de encadeamento. Luminária versátil do ponto de vista de comprimentos disponíveis.

Com LEDs de elevado índice de Reprodução de Cor (Ra>80) e alta eficácia luminosa global entre 135 e 161 lm/W. LEDs de elevado tempo de vida útil (>50 000h), com diferentes temperaturas de cor disponíveis.

Solução para controlo do ritmo circadiano disponível sob consulta.



DESCRIÇÃO DO PRODUTO

Montagem	Suspensão;
Corpo	Perfil de alumínio;
Aplicação	Espaços comerciais; Zonas de exposição; Museus; Murais;
IRC	Ra >80;
Lente	AS; O; W; WW;

ESPECIFICAÇÕES ELÉTRICAS

Corrente Ali. Máx.	275 mA;
Fator de Potência	> 0,90;
Classe de Proteção elétrica	I;

NORMAS (PRODUTOS FABRICADOS SEGUNDO:)

EN 60598-1:2004

EMBALAGEM

Modelo	Dimensão (mm)	Peso (Kg)
560	600x55x90	1.2
1120	1200x55x90	2.2
1680	1700x55x90	3.4
2240	2300x55x90	4.5

ACABAMENTOS

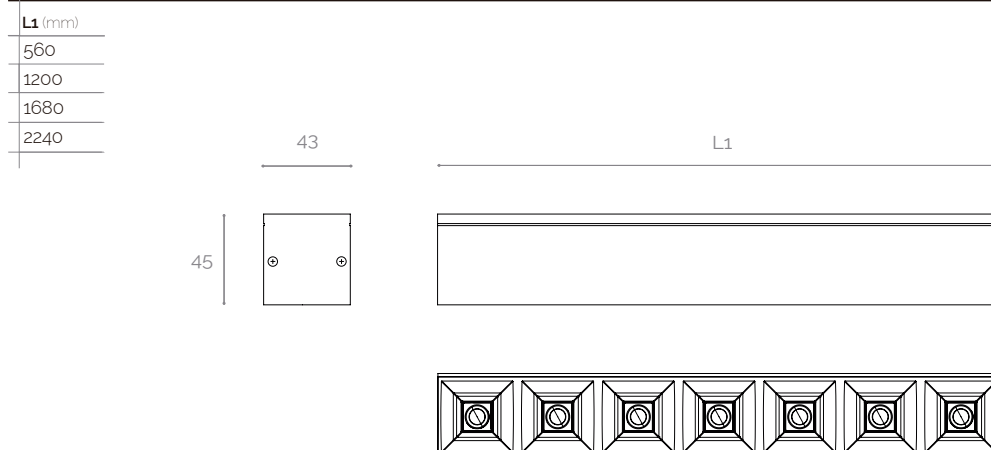
Br	Branco (RAL 9003)
Pt	Preto (RAL 9005)

Outros acabamentos sob consulta

OPÇÕES DO PRODUTO

Sistema de controlo *DALI*;
Sistema de controlo *Ritmo circadiano*;
(sob consulta) - *Tunable white*;

DESENHOS MECÂNICOS (mm)



ESPECIFICAÇÕES FOTOMÉTRICAS

MODELO	PERFORMANCE	POTÊNCIA (W)	CÓDIGO FOTOMÉTRICO	FLUXO LUMINOSO (lm)	EFICÁCIA DO SISTEMA* (lm/W)
560	HO	24	827	3307	135
			830	3455	141
			840	3653	149
	HE	18	827	2452	138
			830	2562	144
			840	2709	152
1120	HO	48	827	6615	137
			830	6911	143
			840	7306	151
	HE	35	827	4905	141
			830	5124	147
			840	5417	155
1680	HO	71	827	9922	140
			830	10366	146
			840	10959	154
	HE	52	827	7357	142
			830	7686	149
			840	8126	157
2240	HO	93	827	13230	143
			830	13822	149
			840	14612	158
	HE	67	827	9809	145
			830	10248	152
			840	10834	161

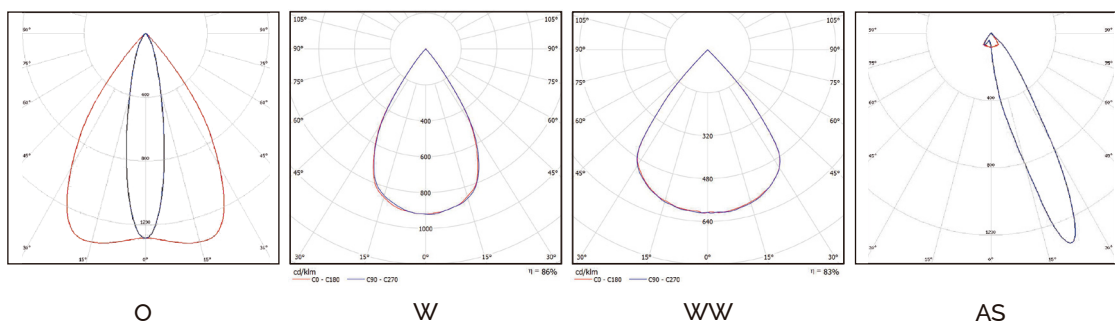
NOTA: Valores nominais à temperatura (Tp-25°) | Lente W | (*) - Sistema normal (sem controlo);

O fluxo luminoso e a potência de entrada da luminárias são valores indicativos válidos para uma temperatura ambiente de 25°C. O fluxo real emitido pela luminária depende das condições ambientais (ex. temperatura e poluição) e pode variar segundo configurações específicas. Os valores comunicados estão sujeitos às tolerâncias em tecnologia.

HO - Fluxo de saída elevado;

HE - Alta eficiência;

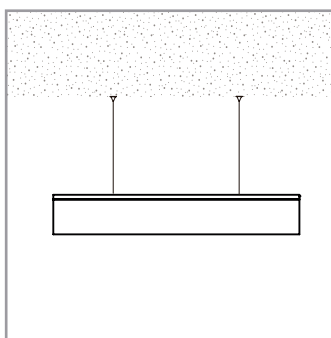
DIAGRAMA POLAR



EXEMPLO PARA ENCOMENDA

FAMÍLIA DE PRODUTO	PERFORMANCE	CÓDIGO FOTOMÉTRICO	LENTE	ACABAMENTO	OPÇÕES
<i>PROLINNE (560)</i>	<i>H0</i>	830	<i>W</i>	<i>Br</i>	-

IMAGENS ILUSTRATIVAS



NOTAS



RISCO DE
CHOQUE ELÉTRICO

Este aparelho não é apropriado para repicagem.
Fonte de luz não substituível pelo utilizador.

Para mais informação sobre as diferentes arquiteturas, soluções e funcionalidades disponíveis, por favor contactar a Lightenjin.
Nos termos gerais do fornecimento dos nossos serviços e/ou equipamentos, a Lightenjin declina qualquer responsabilidade quanto ao uso ou fim atribuído aos mesmos, os quais são da única e exclusiva responsabilidade do cliente.
A Lightenjin reserva-se no direito de alterar os dados constantes deste documento sem aviso prévio.

LIGHTENJIN II - INDÚSTRIA DE ILUMINAÇÃO, LDA

PARQUE EMPRESARIAL DO CASARÃO, AVENIDA DAS 2 RODAS, LOTE 36A. 3750-041 AGUADA DE CIMA | PORTUGAL
tel: +351 234 080 117 | fax: +351 234 640 064 | geral@lightenjin.pt

