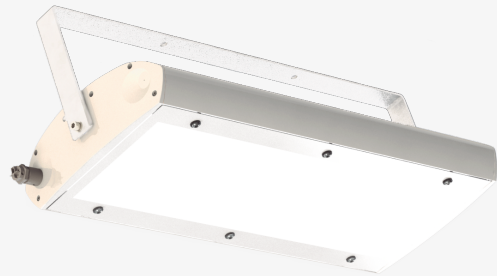
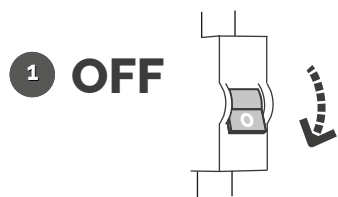
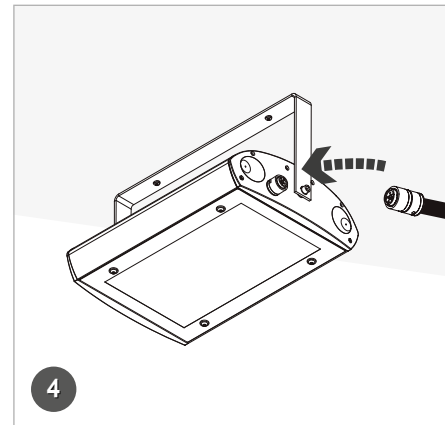
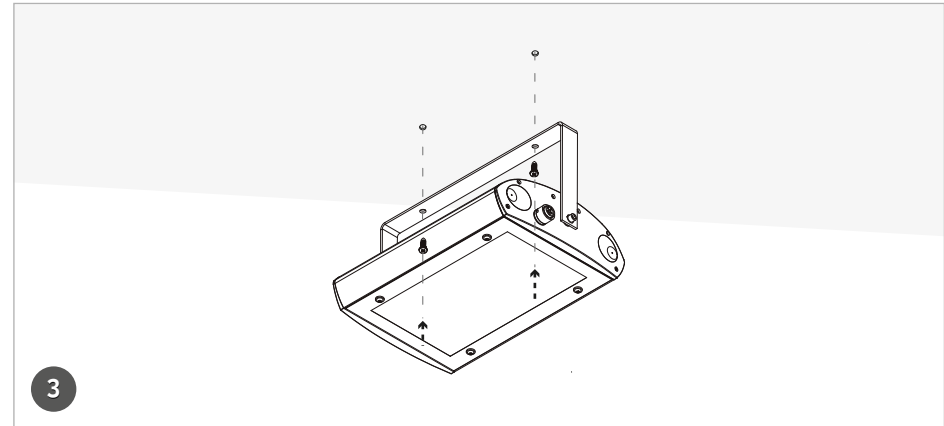
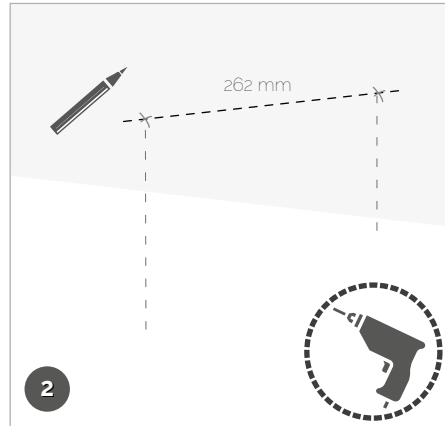


MULTIS ECO



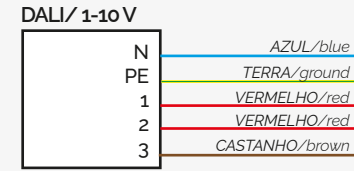
Instruções de montagem
Mounting instructions
Instructions de montage



LIGHTENJIN II - Indústria de Iluminação, Lda
Parque Empresarial do Casarão, Avenida das 2 Rodas,
Lote 36A. 3750-041 Aguada de Cima | Portugal
tel: +351 234 080 117 | fax: +351 234 640 064
geral@lightenjin.pt | www.lightenjin.pt

- | | | |
|---|---|---|
| <p>1 ⚠️ Desligar o disjuntor correspondente à linha em intervenção;</p> | <p>Turn off the circuit breaker corresponding to the intervention line</p> | <p>Désactivez le disjoncteur correspondant à l'intervention en ligne</p> |
| <p>2 Realizar as marcações, e abrir os furos no teto;
DISTÂNCIA ENTRE FUROS: 262mm;</p> | <p>Make the markings and drill the holes in the ceiling;
DISTANCE BETWEEN HOLES: 262mm;</p> | <p>Faites les marques et percez les trous dans le plafond ;
DISTANCE ENTRE LES TROUS : 262 mm ;</p> |
| <p>3 Fixar a luminária no teto;</p> | <p>Fix the luminaire to the ceiling;</p> | <p>Fixer le luminaire au plafond ;</p> |
| <p>4 ⚠️ Eletrificar a luminária;
CONSULTAR ESQUEMAS</p> | <p>Electrify the luminaire;
SEE SCHEMATICS</p> | <p>Electrifier le luminaire ;
VOIR DIAGRAMMES</p> |
| <p>5 ⚠️ Ligar o disjuntor correspondente à linha em intervenção</p> | <p>Turn on the circuit breaker corresponding to the intervention line</p> | <p>Connectez le circuit correspondant disjoncteur à l'intervention de ligne</p> |

Esquema 1 | Scheme 1 | Schéma 1



CONETOR DO PAINEL DA LUMINÁRIA

LUMINAIRE PANEL CONNECTOR
CONNECTEUR DE PANNEAU DE LUMINAIRE

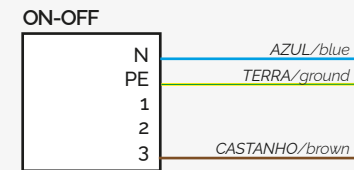


CONETOR DO CABO DE ALIMENTAÇÃO

POWER CABLE CONNECTOR
CONNECTEUR DU CÂBLE D'ALIMENTATION



Esquema 2 | Scheme 2 | Schéma 2



CONETOR DO PAINEL DA LUMINÁRIA

LUMINAIRE PANEL CONNECTOR
CONNECTEUR DE PANNEAU DE LUMINAIRE



CONETOR DO CABO DE ALIMENTAÇÃO

POWER CABLE CONNECTOR
CONNECTEUR DU CÂBLE D'ALIMENTATION



Nota
Note
Remarque

Este produto contém uma fonte de luz da classe energética A
This product contains an energy class A light source
Ce produit contient une source lumineuse de classe énergétique A

IMPORTANTE: Para mais informação sobre as diferentes arquiteturas, soluções e funcionalidades disponíveis, por favor contactar a Lightenjin.

São Rejeitadas todas as responsabilidades por defeito ou danos provocados por montagem incorrecta da luminária, incorrecta alimentação e agentes externos.

IMPORTANT. For more information about different architectures, solutions and available functionalities, please contact Lightenjin

Are Rejected all liability for defects or damage caused by incorrect installation of the luminaire, Misfeeding and external agents.

IMPORTANT. Pour plus d'informations sur les différentes architectures de réseau, solutions et fonctionnalités disponibles, contactez Lightenjin.

Sont rejetées toute responsabilité pour les défauts ou les dommages causés par une mauvaise installation du luminaire, Mauvaise alimentation et les agents extérieurs.

